

Octobre 2010



Marc Renaud/Yohan Salleron
Actions Européennes Value

Encore un assez bon mois

Le fonds continue à progresser en absolu et en relatif alors que la peur du « double dip » a disparu et malgré un secteur bancaire (très surpondéré dans notre portefeuille) plus hésitant que performant.

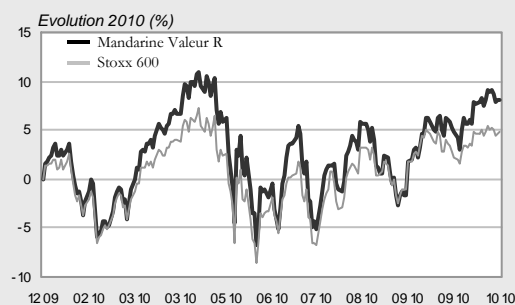
Nous gagnons tant sur des cycliques dures, comme Volkswagen, AP Moeller Maersk que sur des valeurs défensives (Fresenius), toujours pas sur les banques !

Cette partie de la cote, contestée, nous semble receler un futur potentiel de rebond.

Le fonds, qui vient de franchir le seuil d'un milliard d'euros sous gestion, reste très concentré et serait toujours favorisé par une poursuite de la hausse des cours.

Nous prenons toutefois comme d'habitude des profits, totaux ou partiels au gré de la hausse (Saint Gobain, Linde, Zurich Financial Services, Schneider Electric... ce mois ci).

Performances



| | Fonds | Indice | Rang* |
|-------------------------|---------|---------|---------|
| 1 mois | +2,99% | +2,40% | 98/771 |
| 3 mois | +4,96% | +4,16% | 356/761 |
| En 2010 | +8,04% | +4,75% | 239/739 |
| 1 an glissant | +18,56% | +12,25% | 101/729 |
| 2 ans glissants | +41,52% | +19,76% | 76/673 |
| Depuis l'origine | -24,44% | -26,01% | - |

Indicateurs statistiques (sur 1 an)

| | |
|------------------------|--------|
| Volatilité du fonds | 21,40% |
| Volatilité de l'indice | 18,41% |
| Tracking Error | 4,97% |
| Ratio de Sharpe | 1,02 |
| Ratio d'information | 0,87 |

*Europerformance - Catégorie actions européennes / Chiffres arrêtés au 29/10/2010

Les chiffres cités ont trait aux périodes écoulées et les performances passées ne sont pas un indicateur fiable des performances futures.

Structure du portefeuille

| Principales lignes | Fonds | Indice |
|--------------------------|-------|--------|
| Volkswagen AG | 5,60% | 0,30% |
| Fresenius SE Non-Vtg Prf | 5,14% | 0,10% |
| Intesa Sanpaolo S.p.A. | 4,91% | 0,51% |
| Sanofi-Aventis S.A. | 4,76% | 1,07% |
| Royal Dutch Shell PLC | 4,75% | 1,57% |
| Allianz SE | 4,66% | 0,77% |
| CARLSBERG AS ORD CL | 4,59% | 0,16% |
| UniCredit S.p.A. | 4,51% | 0,60% |
| Groupe Bruxelles Lambert | 4,35% | 0,10% |
| BNP Paribas S.A. | 4,06% | 1,00% |

Composition

Exposition actions : 100,50%
Nombre de lignes : 37

Valorisation Décote/indice

Price/Book 1,03 -30,38%
ROE 10,16% -26,85%

Principaux mouvements

| Achats / Renforcements | Ventes / Allègements |
|------------------------|------------------------|
| BNP Paribas | Saint Gobain |
| Synthes Inc. | Linde |
| MAN | Zurich Financial Serv. |
| Metro | Schneider Electric |
| Allianz | Xstrata PLC |

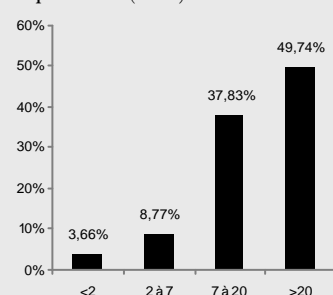
Secteurs

| Secteurs | Poids | Ecart/Indice |
|------------------|--------|--------------|
| Banques | 20,41% | +2,97% |
| Energie | 15,76% | +6,79% |
| Industrie | 14,50% | +5,26% |
| Santé | 10,96% | +1,69% |
| Services | 8,47% | +1,37% |
| Construction | 8,36% | +5,87% |
| Assurances | 6,12% | +0,72% |
| Automobile | 5,63% | +3,24% |
| Biens de conso. | 4,62% | -7,97% |
| Produits de base | 3,80% | -5,94% |
| Services publics | 1,38% | -4,31% |
| Télécom. | 0,00% | -6,65% |
| Technologie | 0,00% | -3,06% |

Pays

| | |
|-----------------|--------|
| France | 27,97% |
| Allemagne | 24,02% |
| Danemark | 10,39% |
| Italie | 9,46% |
| Grande-Bretagne | 5,80% |
| Suisse | 5,36% |
| Pays-Bas | 4,77% |
| Belgique | 4,37% |
| Autriche | 3,45% |
| Suède | 2,43% |
| Espagne | 2,00% |

Capitalisation (Mds €)



Analyse de la performance

| Meilleures contributions sur le mois | Contribution | Poids Fonds | Poids Indice |
|--------------------------------------|--------------|-------------|--------------|
| Volkswagen AG | 1,05% | 5,60% | 0,30% |
| Fresenius SE Non-Vtg Prf | 0,43% | 5,14% | 0,10% |
| Allianz SE | 0,35% | 4,66% | 0,77% |
| Intesa Sanpaolo S.p.A. | 0,30% | 4,91% | 0,51% |
| Royal Dutch Shell PLC | 0,25% | 4,75% | 1,57% |

Moins bonnes contributions sur le mois

| | | | |
|-------------------------|--------|-------|-------|
| Vestax Wind Systems A/S | -0,42% | 1,97% | 0,09% |
| Krones AG | -0,18% | 1,78% | |
| Holcim Ltd. | -0,10% | 1,78% | 0,21% |
| Lafarge S.A. | -0,07% | 3,08% | 0,14% |
| Synthes Inc. | -0,03% | 1,01% | 0,10% |

Au 29/10/2010 : VL (€) 377,78 | Actif (M€) 1 030,06

| | | | |
|------------|---------------------|----------------|-------------------|
| Création | 20/12/2007 | Frais gestion | 2,20% |
| Code Isin | FR0010554303 | Frais sous. | 2% max. |
| Bloomberg | MANDVAL | Frais rachat | - |
| Class.AMF | Actions Européennes | Cut-Off | 12h00 |
| Forme jur. | FCP | Règlement | J+2 |
| PEA | Oui | Sté de Gestion | Mandarine Gestion |
| | | Dépositaire | BP2S |

Ce document a pour objet de présenter, uniquement à titre d'information, les caractéristiques de produits de la société Mandarine Gestion et ne constitue en aucune manière une offre de vente ou de souscription. Les performances passées ne préjugent pas des performances futures. Les indices sont calculés dividendes non-réinvestis. Les performances représentées ne tiennent pas compte de commissions et de coûts éventuels prélevés lors de la souscription ou le rachat de parts.

Les prospectus complet et simplifié visés par l'Autorité des Marchés Financiers sont disponibles sur simple demande et sur www.mandarine-gestion.com